



LIGNOPURE

PIRTÛKOK

'Dropek Ji bo Berdewamiyê!'

TABLOYA NAVEROK

02

Tabloya Naverokê

03

Tehdîtek: Guhertina Avhewa

04

Têkçûna Avê

05

Pirsgirêkên Qirêjiya Avê

06

Çare: Lignopure

07

Danasîna Berfireh : Lignopure

08

Bandora Jîngehê

09

Bandora Civakî

10

Paqij Bûn

TEHDÎTEK: GUHERTÎNA AVHEWA



Guhertina Avhewa Çi ye?

Guhertinên demdirêj di qalibên hewayaya Erdê de, di nav de bilindbûna germahiyê, bûyerên hewayaya giran, û guheztinên di ekosîsteman de, ku ji hêla çalakiyên mirovan ve têne çêkirin

Çima Guherîna Avhewa Girîng e?

Ew ekosîsteman xera dike, cihêrengiya biyolojîk dixê xeterê û xetereyên giran li ser xweşiya mirovan çêdike. Ew bilindbûna asta deryayê bileztir dike, karesatên xwezayî zêde dike, û pêdivî bi tevgerê kolektîf a lezgîn heye

Guhertina Avhewa Çawa Bandorê Li Me Dike?

Bi pêlên germê yê pir caran û dijwar, bahoz û bilindbûna asta deryayê, guherîna avhewayê ewlehiya xwarin û avê dixê xeterê, û xetereyên tenduristiyê zêde dike

Divê Em Çi Bikin?

Divê kes û netewe emîsyonên karbonê kêr bikin, derbasî enerjîya nûjen bibin, ekosîsteman biparêzin, û pratîkên domdar ên mîna Lignopure pêşve bibin

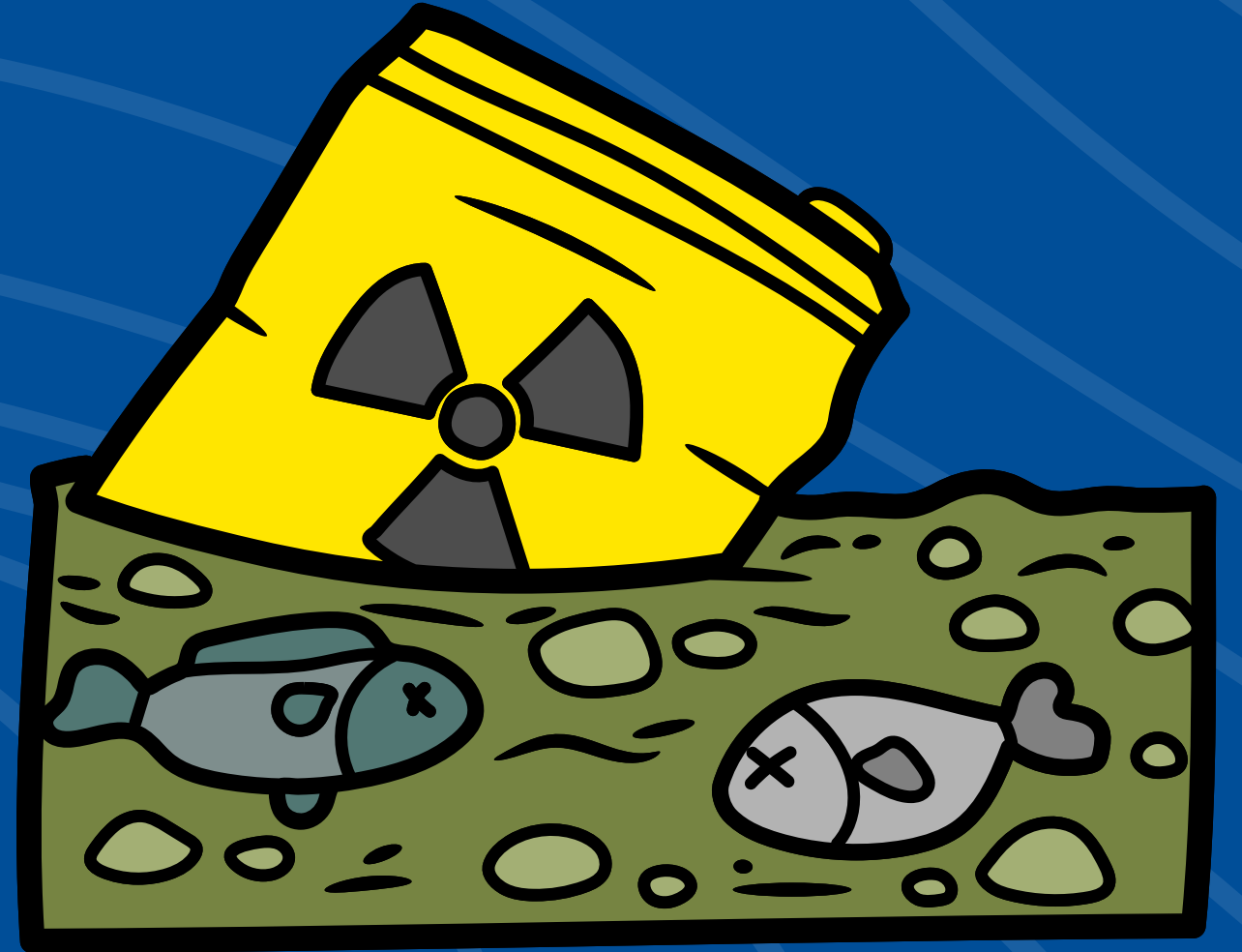


LIGNOPURE
SOLUTIONS

TÊKÇÛNA AVÊ

Têkçûna avê çi ye?

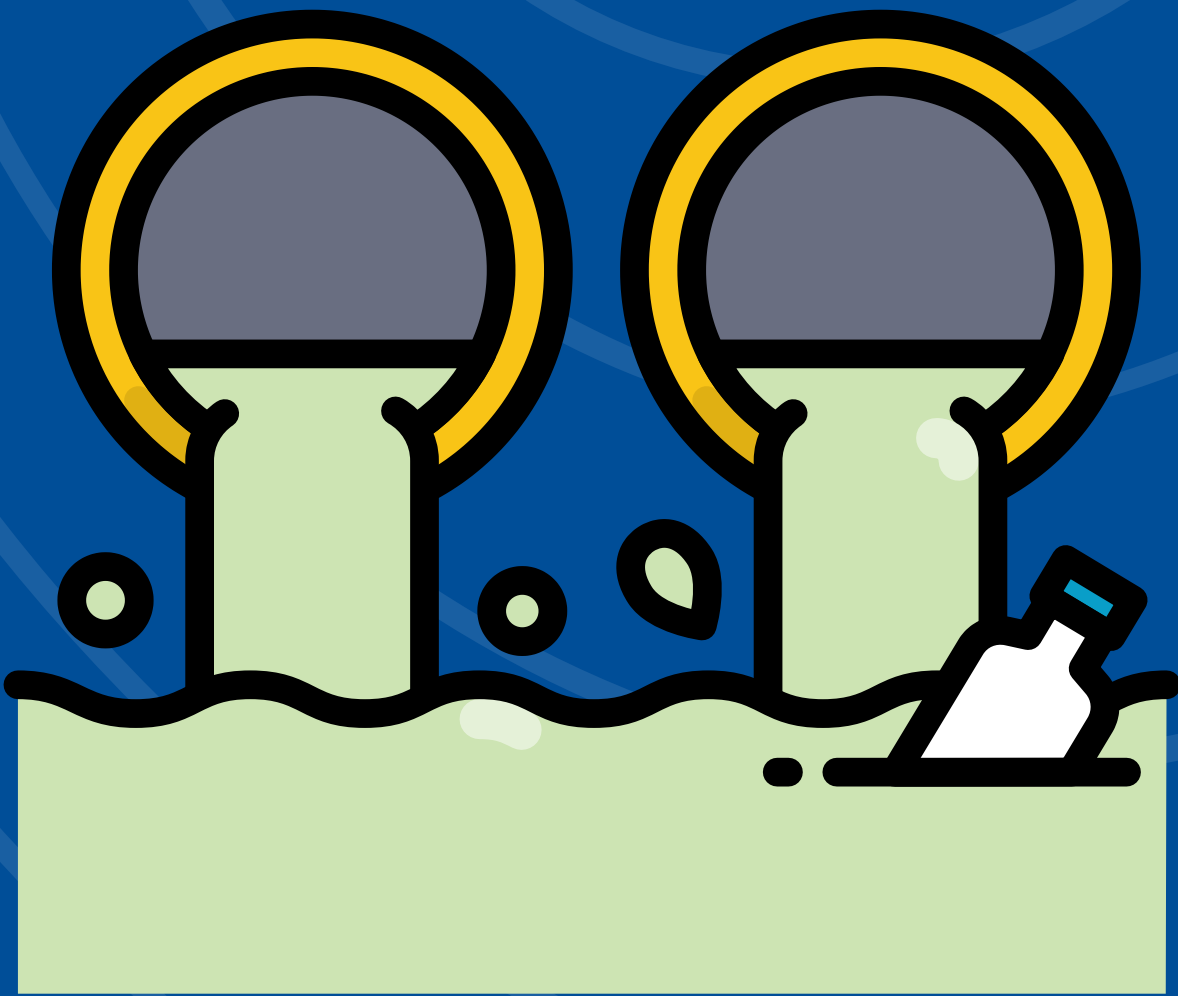
Çêkirina madeyên zerardar di nav avên avê de, kalîteya wê dixê xeterê û ji bo vexwarinê ne ewledar dike an jî .zîrarê dide ekosîsteman



Sedemên Sereke yê

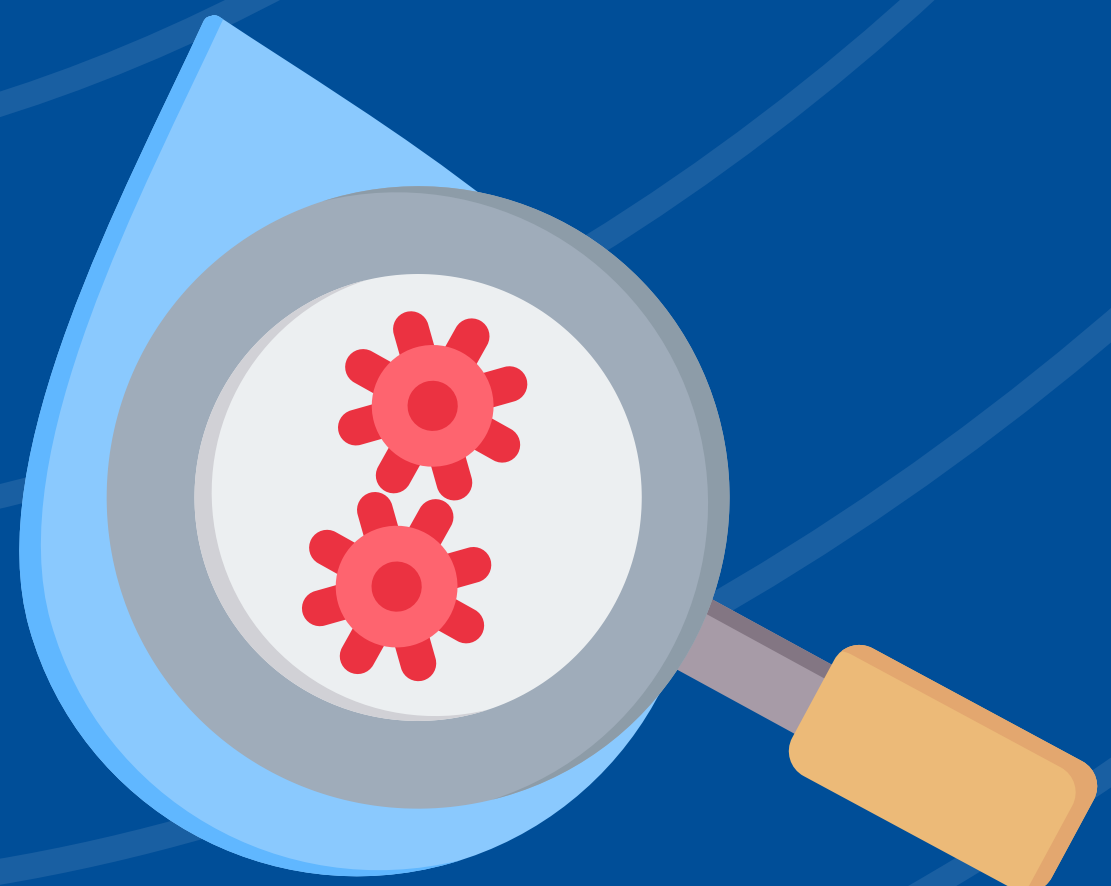
Girtîbûna Avê

- Çopên Pişesaziyê
- Avêtina Çandiniyê
- Çalakiyên Madenê
- Guherîna Seqayê
- Bûyerên Erdhejê
- Neftê Dirijîne



Li Tirkiyê çemên herî pîskirî

1. Çemê Ergene
2. Çemê Mezin Menderes
3. Çemê Çorûh
4. Çemê Firatê
5. Çemê Dicle



PIRSGIRÊKÊN JI KOMA

AVÊ

Pirsgirêkên Tenduristî:

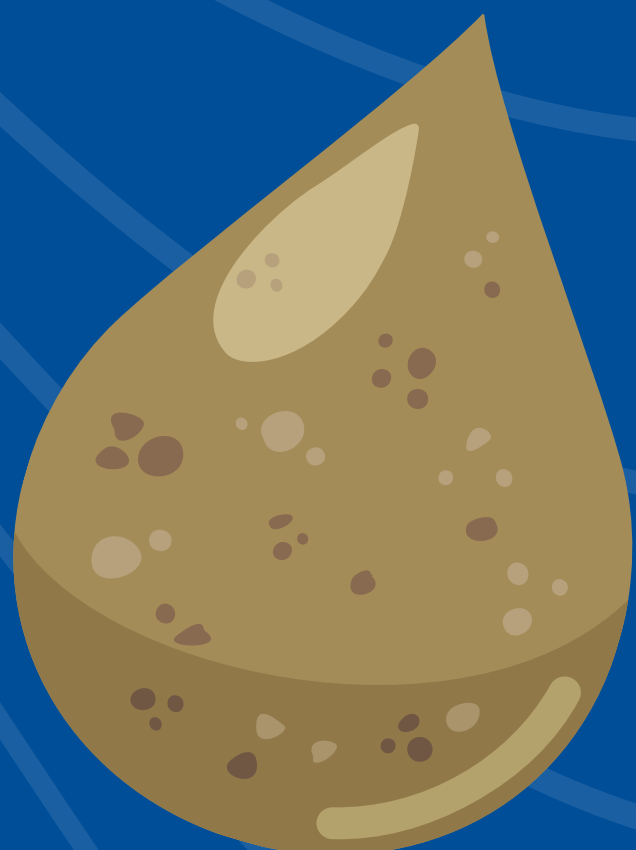
Nexweşiyên avê yên wekî kolera, dîzenterî, giardiasis û hepatît



Xerabbûna axê: Ava qirêj a ku ji bo avdanê tê bikar anîn dibe sedema qirêjiya axê, bandorê li kalîteya çandin û nebatan bike

Pirsgirêkên Tam û Bêhnê:

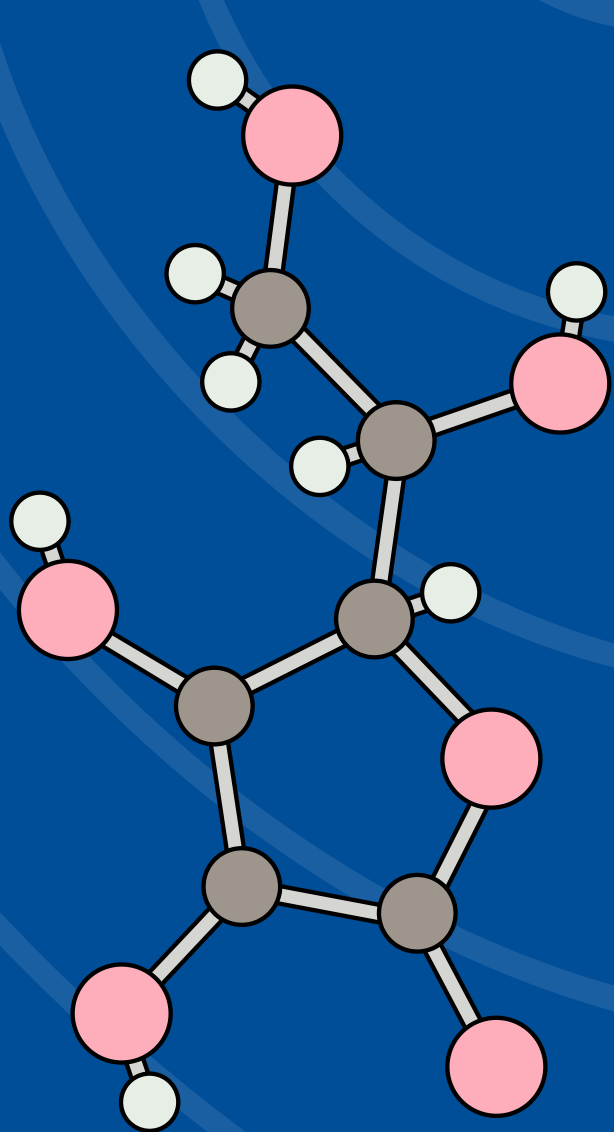
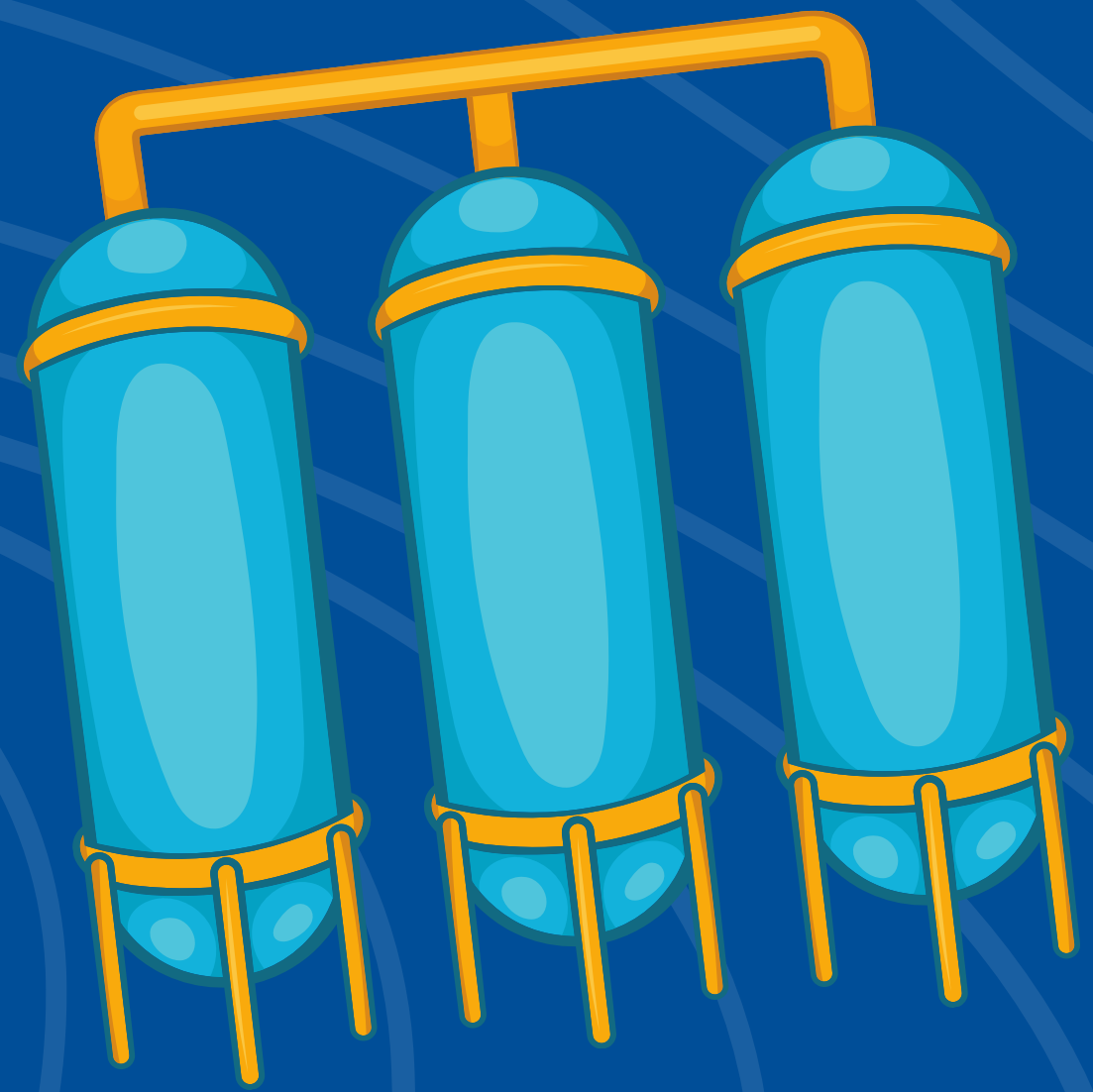
Girêde dikare bandorê li çêj û bêhna avê bike, wê ne xweş bike û kalîteya wê kêm bike.



Rengdêrbûn: Hin gemarî dikarin bibin sedema rengvedana avê, di derbarê ewlehî û vexwarina wê de fikaran zêde dike.

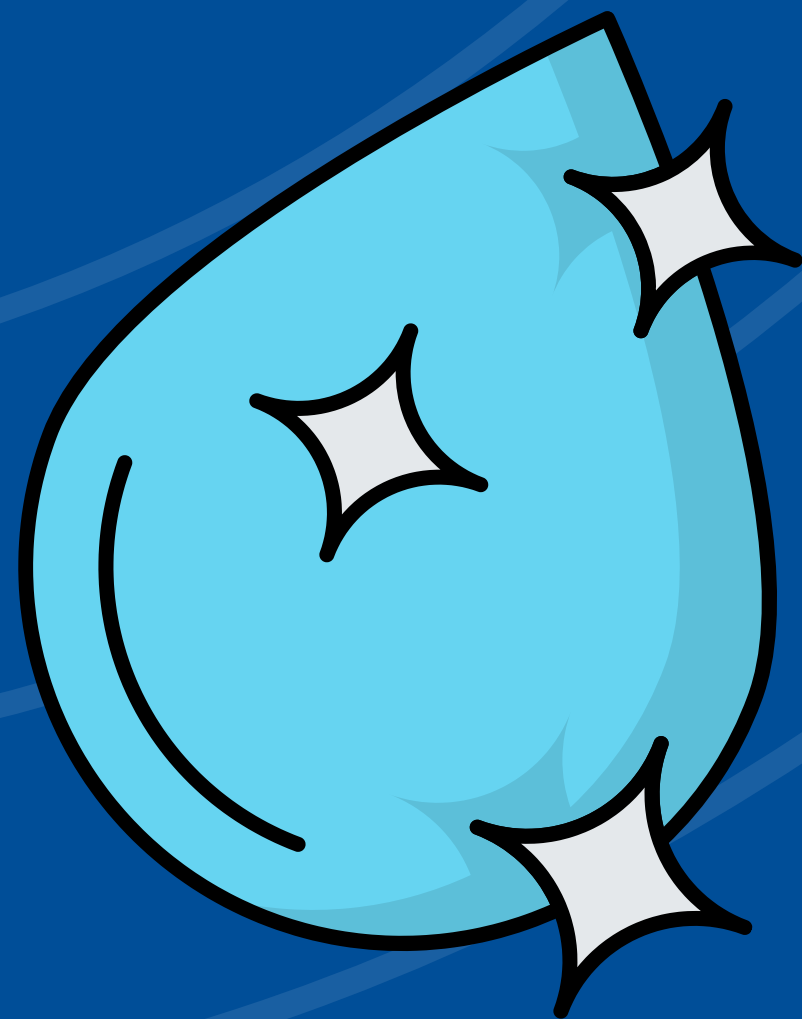
ÇARESERÎ: LIGNOPURE

Lignopure çareseriyek înnovasyonî ya biyobingehîn e, ku bi baldarî bi çîçeka bermayî ya çandiniyê ve hatî çêkirin.



Ev pêkhateya bêhempa ji bo çareserkirina pirsgirêkên gemariya avê hem di warê çandinî û hem jî di warê avaxvexwarinê de bi bandor hatî çêkirin.

Berevajî çareseriyên heyî yên ji bo qirêjiya avê, Lignopure çareseriyek biyolojîk û pirfonksiyonel e ku bi lêçûn-bandoriya wê û rêveberiya wê ya çêtirî re têkildar e.



DANASÎNA BERFÎREH: LIGNOPURE

Biomasek Lignocellulosic: Rice Husk

Ji polysaccharides (seluloz û hemicelluloses) û polîmerek aromatîk (lînîn) pêk tê. Lignopure ji qalikê birincê tê çêkirin.

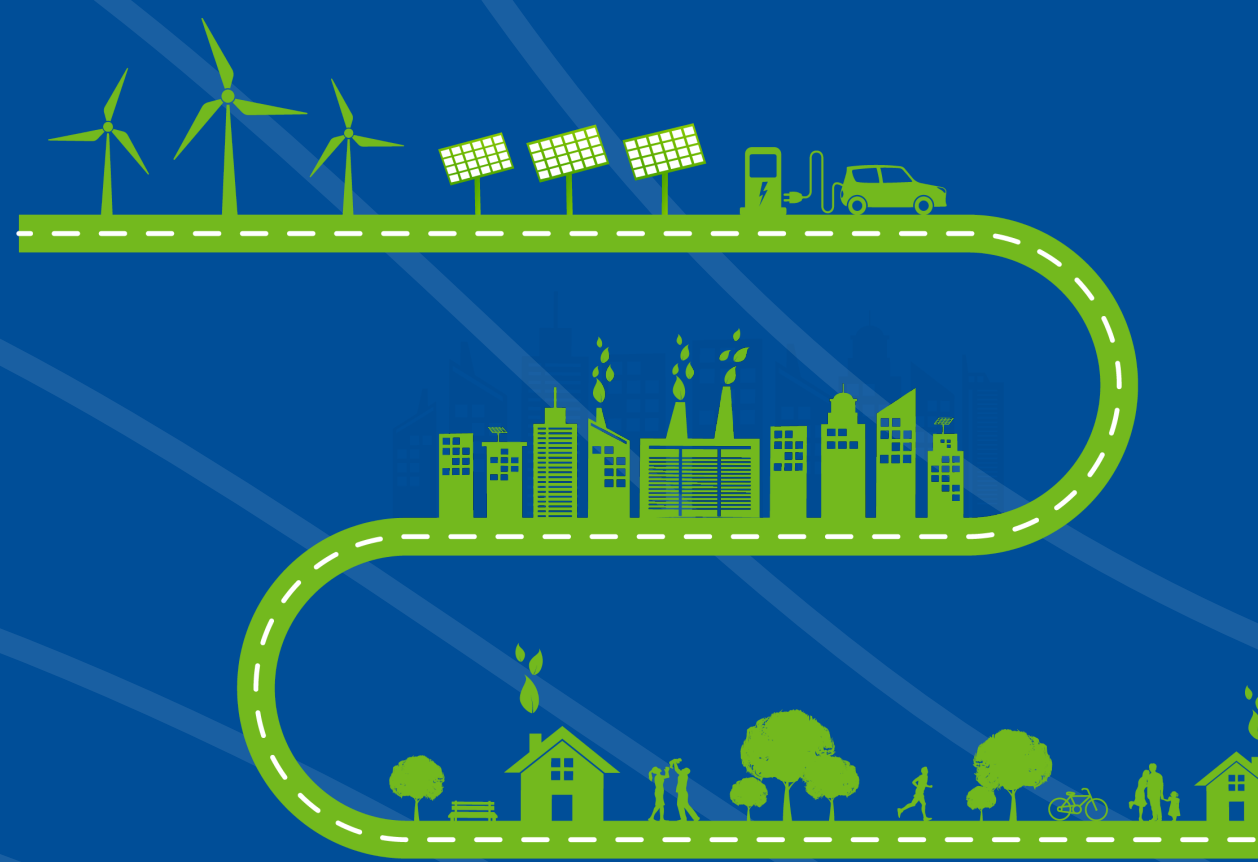


Çawa Kar dike?

60 hûrdem bes e ku Lignopure metalên giran û gemarên di çavkaniyên avê de reng bike. Wekî din, ew dikare li her pergala fîlterasyona avê were bicîh kirin!

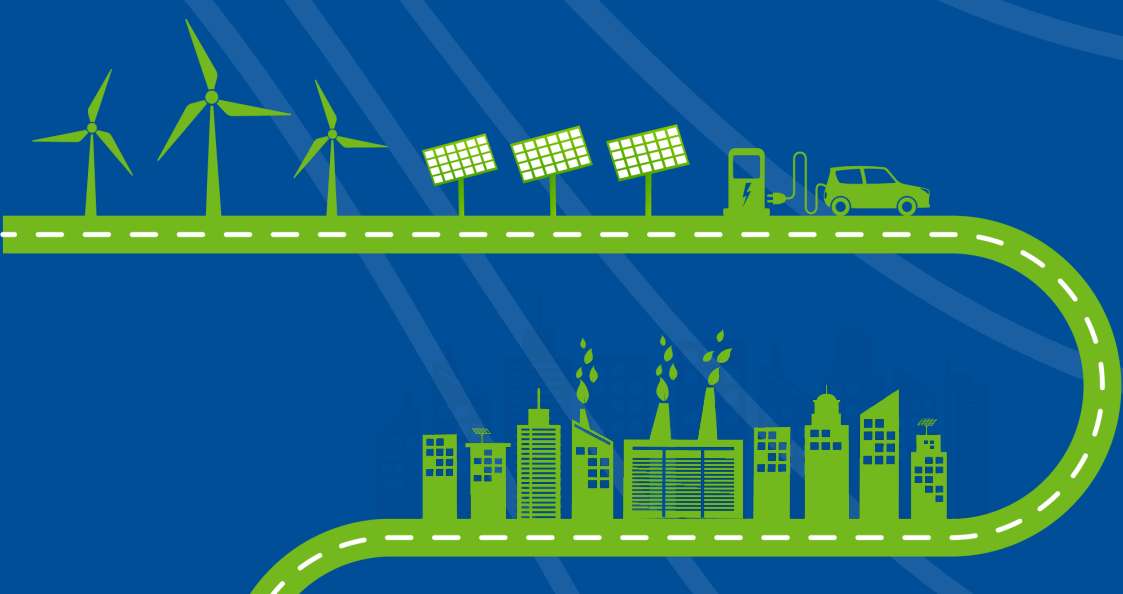


BANDORA JÎNGEHÊ



Lignopure;

- Di tedawiya avê de şûna kîmyewîyên zirardar digire, qirêjiyê kêr dike û ekosîsteman diparêze, û girêdayîbûna kîmyewî kêr dike.
- Bi xwezayî hilweşe, ji bermahiyên zerardar dûr disekine û rijandina avê bi ewletir peyda dike.
- Çavkaniyên nûvekirî bikar tîne: Tozê, hilberek çopê bikar tîne, aboriya dorhêl pêşve dike û pêbaweriya bi materyalên bakîre kêr dike.
- Hem metirsiya xwezayî û hem jî mirovî vedihewîne: şimitîna axê bermîlên heriyê diavêje, zinarên şikestî metalên jehrîn derdixin, dema ku binesaziya zirardar madeyên kîmyewî û kanalîzasyonê dirijîne, hemî avê qirêj dikin û ekosîstem û dibe ku tenduristiya mirovan xeternak bikin.



BANDORA CIVAKÎ

Tedawiya avê ya nenavendî û bihandor dikare ava vexwarinê ya ewle û paqij ji civakên ku binesaziya heyî re negihêje peyda bike.



Encam di baştirkirina tenduristiya gelemperî de, kêmkirina nexweşiyên avhewa, û hêzdarkirina nifûsa xizan.



Di rewşên awarte û karesatên xwezayî de çavkaniyek avê ya alternatîf peyda dike.



Di civakên ku bi kêmbûna avê re rû bi rû ne, xwebawerî û berxwedanê ava dike.

Xwedîderketin û rêveberiya herêmî ya çavkaniyên avê xurt dike.

Destûrê dide civakan ku xwe bi guheztina avhewa û pirsgirêkên kêmbûna avê re biguncînin.

6 CLEAN WATER AND SANITATION



LIGNOPURE

'Dar ji Avê re, Wêrandî Ji Bo Heyran!'

Têkilî Bi me re:
lignopure@gmail.com



LIGNOPURE
SOLUTIONS